



**住宅省エネ
2026キャンペーン**



みらいエコ住宅2026事業

補助金最大 **100万円** 一戸あたり

- ・外壁、屋根・天井又は床の断熱改修
- ・窓やドアなどの開口部の断熱改修
- ・エコ住宅設備の設置
- ・バリアフリー改修 など



先進的窓リノベ2026事業

補助金最大 **100万円** 一戸あたり

- ・窓のガラスを複層ガラス等に交換する工事
- ・内窓の設置工事
- ・外窓の交換工事
- ・ドアの交換工事



給湯省エネ2026事業

補助金最大 **17万円** 一戸あたり

- ・エコキュートの設置
 - ・ハイブリッド給湯器の設置
 - ・エネファームの設置
- (※撤去加算あり)

家の中の寒さや暑さ、水回りのお掃除の手間など、日々のちょっとしたお困りごとは、リフォームで解消できるかもしれません。内窓を設置すると外の冷気が入りにくくなり、足元の冷えや窓ガラスの結露をやわらげる効果が期待できます。また、最新のお風呂や食洗機は汚れが落ちやすく、お手入れもぐっと楽になります。こうした工事の多くが「住宅省エネキャンペーン2026」の対象です。この機会に国の補助金を活用してお得にリフォームを考えてみませんか？

※条件により補助額が異なります。詳しくはお問合せください。

～楽しいタルタルソースの世界～

魚やえびのフライ、唐揚げなど、かけるとおいしいタルタルソース。マヨネーズと、つぶしたゆで卵を和えるのがポピュラーで、みじん切りにした玉ねぎ、きゅうりのピクルスなど、入れる具材もさまざまですね。そんなタルタルソースが注目を集めているそうです。変わり種で人気なのが、秋田のいづりがっこ。スモーキーな香りとタルタルソースのコクが相性抜群で、全国展開する食料品店で市販され、注目されるようになったそうです。揚げ物はもちろん、ポテトサラダ、卵かけご飯など、いろいろなものに合わせられるところも良いとか。タルタルソースの基本となるマヨネーズに合わせる具材の幅も広がっていて、しば漬けはその味わいがアクセントになってさっぱりと食べられるそう。ザーサイや紅ショウガなども、インターネットでレシピが紹介されるなど、マヨネーズの包容力のすごさを感じます！ いろんな具材でタルタルソースをつくってみるのも楽しいですね。

～カリフラワーのいろいろ～

ブロッコリーが2026年度から指定野菜に加えられ、注目を集めました。形が似ているカリフラワーも気になりますか？ カリフラワーは、農林水産省の指定野菜に準ずる「特定野菜」として定められています。原産地は地中海沿岸とされ、野生種のケールから分化したものがブロッコリーで、白化したものが突然変異で誕生し、それがカリフラワーと言われるように。フランス語で「花キャベツ」という意味だそうです。カリフラワーは、ビタミンCや葉酸を多く含み、オレンジやパープルのものもあり、彩り豊か。花蕾が黄緑色でゴツゴツした見た目のロマネスコもカリフラワーの仲間。小分けにするときは、茎の裏側に包丁で切れ目を入れ、手で割くようにすると花蕾が崩れないそうです。茹でるときは酢やレモン汁を入れると白い状態で茹で上がります。茎は皮を厚めにむいて茹でるとホクホクしておいしいですし、細かく刻んでスープに入れるのもおすすめです。

間違いさがし

左右のイラストで違うところが5箇所あります！
チャレンジしてみてくださいね♪



※答えは裏面をご覧ください。

先進的窓リノベ2026事業



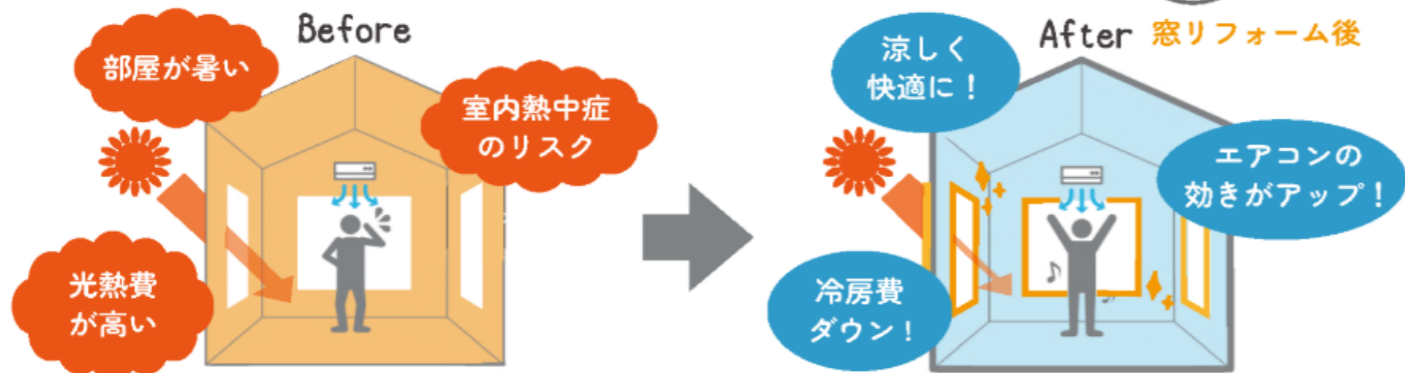
最大 **100万円** 補助

一戸あたり上限

窓も! ドアも! 補助金で賢くリフォーム!

冬の寒さ
夏の暑さ
今こそ解決!!

暑さ対策で重要なのは「窓」 **1day** リフォーム



夏場、窓などの開口部から入ってくる熱の割合は約 **70%**

熱の流入割合 [夏の冷房時] 出典: (一社) 日本建材・住宅設備産業協会

断熱・遮熱効果で暑さ対策!
お部屋が涼しく快適に

■ 補助対象

2025年11月28日以降に対象工事に着手*し、2026年12月31日までに工事完了するもの

○契約を締結した施工業者が交付申請前に事業者登録を完了している必要があります。
○予算の執行状況に応じて期限前に終了する場合があります。
*工事請負契約後に行われる工事であること

■ 補助額 (戸建住宅の場合、施工箇所1箇所あたり)

工事内容	グレード	熱貫流率 (W/m ² ・K)	大きさの区分			
			特大 (4.0㎡~)	大 (2.8~4.0㎡)	中 (1.6~2.8㎡)	小 (0.2~1.6㎡)
内窓設置	SS	Uw1.1以下	140,000円	89,000円	58,000円	36,000円
	S	Uw1.5以下	76,000円	52,000円	34,000円	22,000円
	A	Uw1.9以下	-	-	-	-
外窓交換 (カバー工法)	SS	Uw1.1以下	239,000円	188,000円	138,000円	89,000円
	S	Uw1.5以下	156,000円	124,000円	92,000円	60,000円
	A	Uw1.9以下	116,000円	88,000円	66,000円	41,000円
外窓交換 (はつり工法)	SS	Uw1.1以下	194,000円	149,000円	110,000円	69,000円
	S	Uw1.5以下	117,000円	92,000円	68,000円	44,000円
	A	Uw1.9以下	86,000円	63,000円	48,000円	29,000円

ドアの改修工事

・窓の改修と同一契約内で断熱性能の高いドアに改修する場合に限り、補助の対象となります。
・改修を行う住戸のドアは、住宅の外皮部分にある開口部に取り付けられているものに限りです。
・補助単価は、ドアの改修方法や断熱性能(窓の熱貫流率を表すUw値を、ドアの熱貫流率を表すUd値に置き換えます)および大きさに基づき判断し、相当する窓の単価が適用されます。(※先進的窓リノベ2025事業より引用)

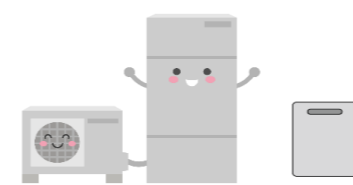
給湯省エネ2026事業

エコキュートの導入 または 入替えて、
最大 **10万円/台** の補助金が受けられます。

さらに、エコキュート導入と同時に蓄熱暖房機や電気温水器を撤去すると**追加の補助**が受けられます!

ケース別 もらえる補助額

エコキュート、ガスから買替



7~10万円

電気温水器から買替



7~10万+撤去2万
7~10万円

エコキュート交換買替と蓄熱の撤去(2台)



7~10万+撤去8万
最大18万円

※画像はイメージです。



CORONA

エコキュート

CHP-E37AZ1

45.6万円/台

(税別)

工事費込の
実質負担額

補助金

-7万円

38.6万円/台

2026.3月末現在 (税別)

※エコキュート新規設置に伴う基礎工事(土台作り)、電気工事は、別途お見積りとなります。

Check! 蓄熱暖房機の撤去に、どの程度の費用がかかるのでしょうか?

一般的な6kw程度、設置場所は1階、熱暖房機から取り出した蓄熱レンガは家の庭で再利用する前提として、

◆ 蓄熱撤去、処分費 **65,000円(税別)**

※蓄熱撤去後の床や壁の補修費用、レンガ処分費等は、別途お見積りとなります。

株式会社 タカコウ・ハウス

〒987-1221 宮城県石巻市須江字館81-4

ご新築・リフォームなどお問合せ

☎ **0120-973-190**

E-mail : info@takakouhouse.com

定休日 : 第2・第4土曜、日曜、祝日 (9時~18時)



タカコウ・ハウスHP



リフォームHP

間違いさがし答え: ①壁の絵 ②ソファーの上のクッション ③男の子の左手 ④ペン立て ⑤女の子の絵